

Allgemeine Informationen zu den Deutschen Meisterschaften Freiwasser 2026



Liebe Schwimmerinnen und Schwimmer, liebe Schwimmsportfreunde,

wir freuen uns, Euch nach 2023 wieder am „Guggi“ zu den Deutschen Freiwasser-Meisterschaften 2026 begrüßen zu dürfen. Nachfolgend ein paar Infos zum Wettkampf:

Anfahrt & Parken:

Wettkampfstätte ist der Guggenberger See, 93073 Neutraubling

Anfahrt: über A3 bis Ausfahrt 102 Neutraubling > Richtung Straubing > Ostumgehung Neutraubling bis zur Abzweigung „Guggenberger See“

Parken: es stehen öffentliche, kostenpflichtige Parkplätze (Tageskarte 3,50 €) in direkter Nähe zum Veranstaltungsgelände zur Verfügung.



Die **Vereine** bekommen Ausnahmegenehmigungen für gebührenfreies Parken entsprechend ihrer Teilnehmerzahl bei Abholung der Akkreditierungsunterlagen.

Akkreditierung:

Die Abholung der Teilnehmerunterlagen, Transponder und der Parkausweise durch die **Vereine** ist am Donnerstag, 25.06.2026 von 16:00 bis 18:00 Uhr, sowie an allen Wettkampftagen ab 08:00 Uhr im Wettkampf-Büro möglich. Unterlagen oder Transponder werden nur vereinsweise ausgegeben.

Lagepläne:

- [Veranstaltungsgelände](#)
- [Streckenplan](#)

Speisen / Getränke:

An den Wettkampftagen können die Vereine bei [Cherry on Madan's](#) Mittagessen über diese [Speisekarte](#) für Ihre Sportler bestellen.

Wohnmobile / Campen:

Es steht eine begrenzte Anzahl von Wohnmobilstellplätzen rund um den Guggenberger See zur Verfügung. Nur auf diesen Parkplätzen darf auch übernachtet werden. Ansonsten ist Campen / Zelten im gesamten Bereich des Sees leider nicht erlaubt.

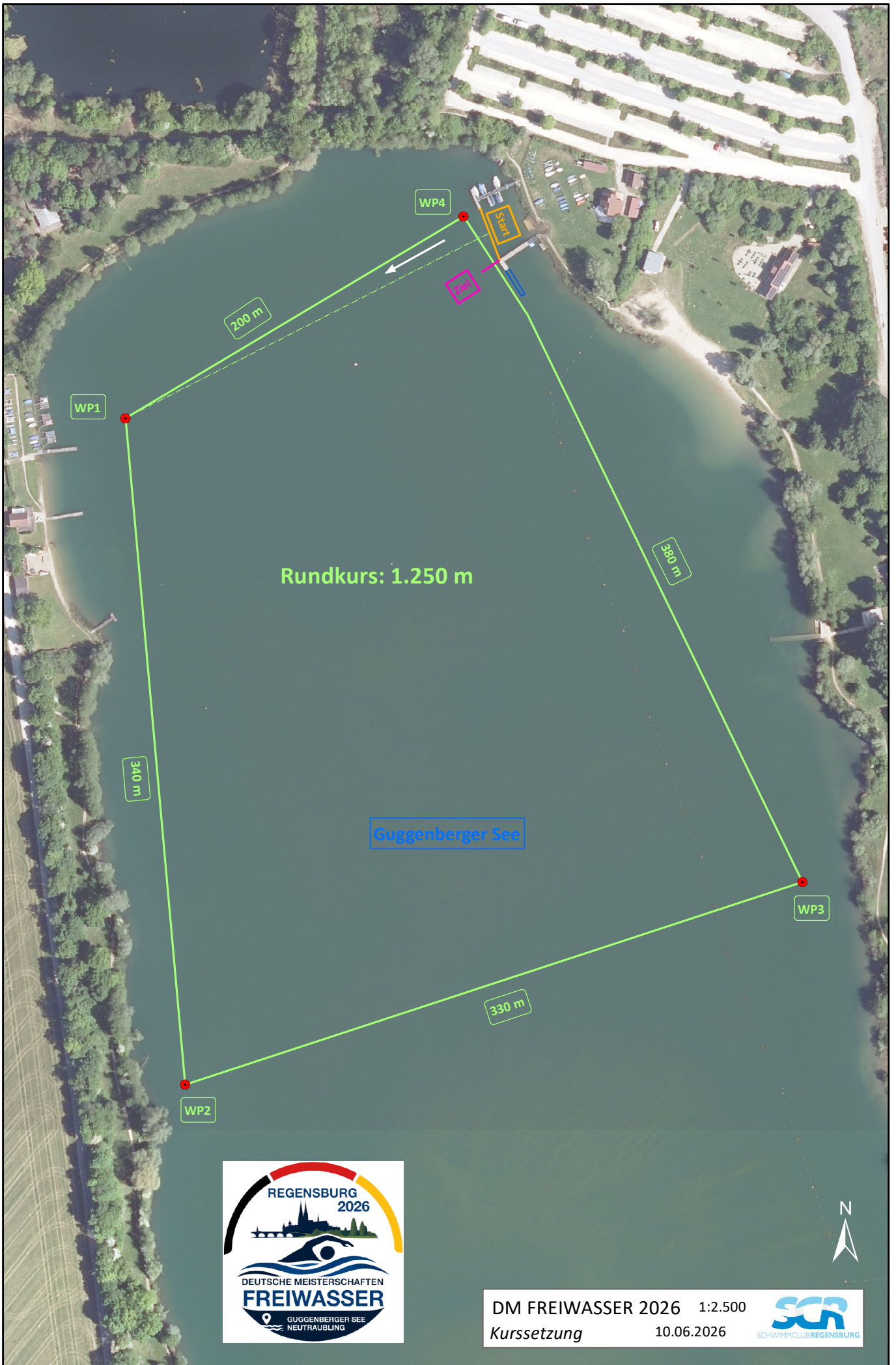
Wir wünschen allen Teilnehmern eine gute Anreise, einen schönen Aufenthalt in Regensburg bzw. am „Guggi“ und einen erfolgreichen Wettkampf.

Mit sportlichen Grüßen,

Die Organisationsleiter der DM Freiwasser 2026

Claus Ludwig & Christian Bauer

Schwimmclub Regensburg e.V.



Rundkurs: 1.250 m

Guggenberger See





- Wettkampf-Büro
- Beschriftung
- Kampfrichter, Offizielle
- NADA
- DSV
- Protokoll / Ergebnisdienst
- Vorstart
- Check-In / Check-Out
- Evakuierung
- Zeitmessung
- Athleten
- Essen / Getränke
- Siegerehrung
- WC
- Toiletten
- Duschen

